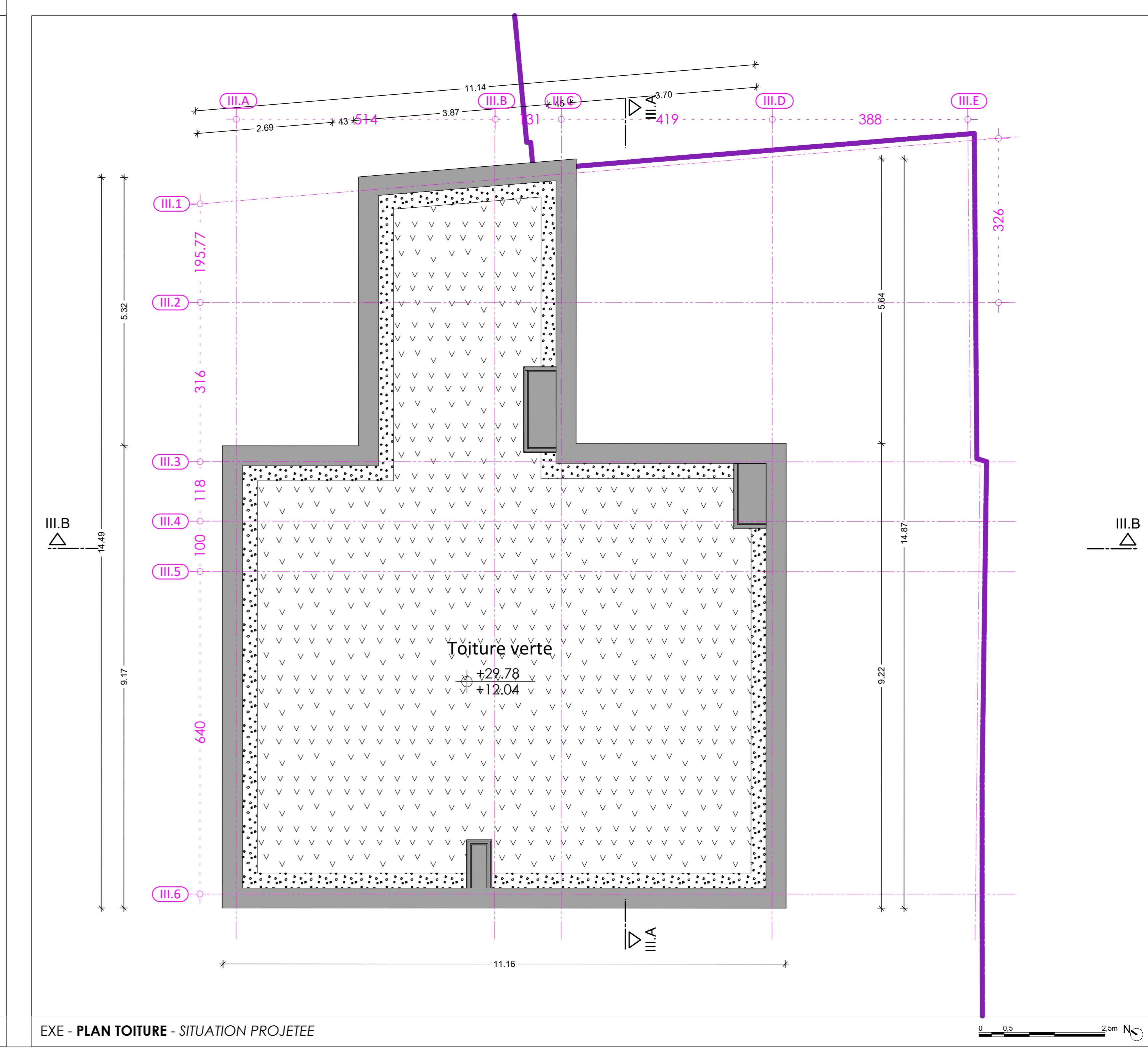
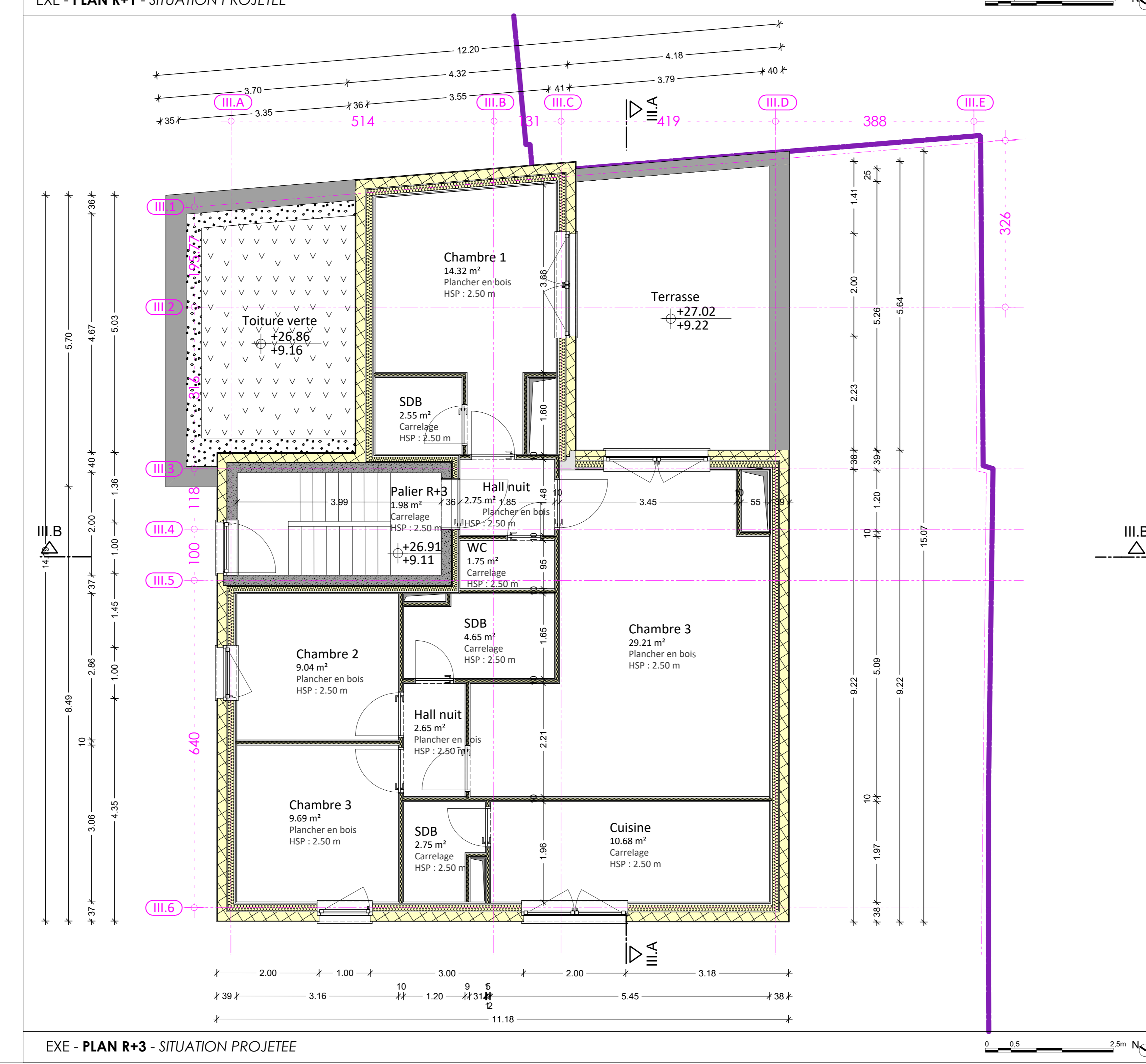
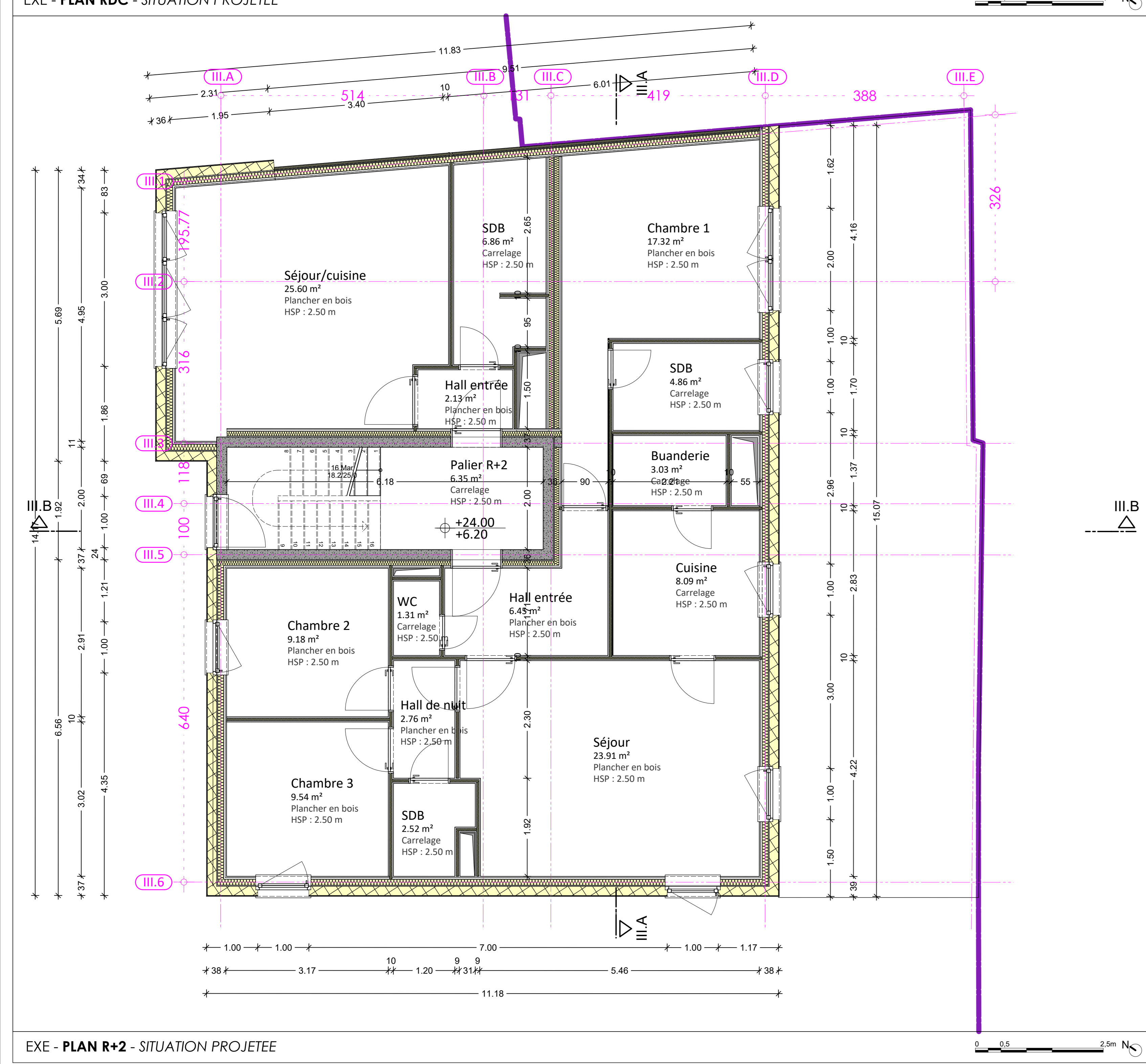
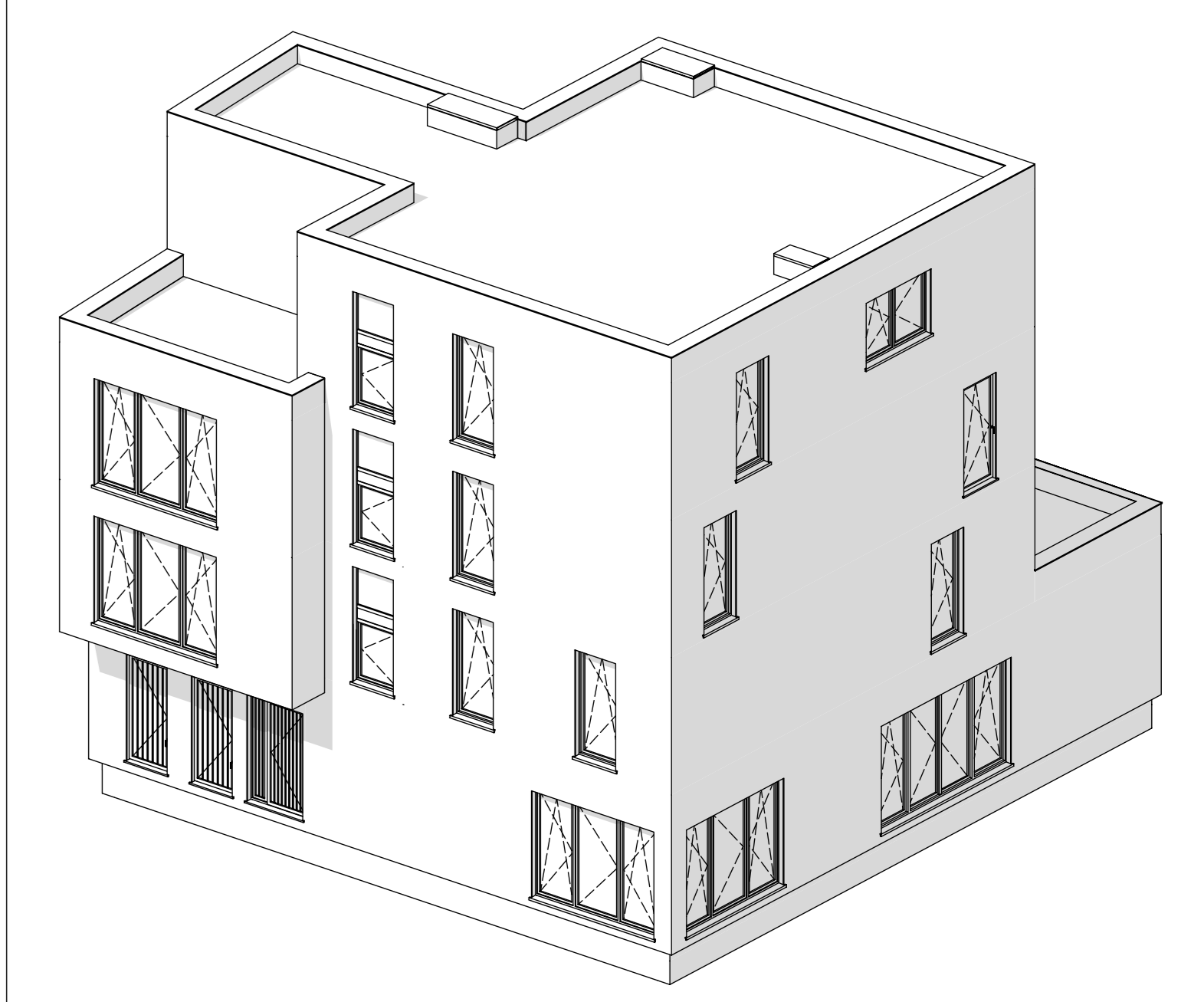


# BATIMENT 3



**NG architectes sprl**  
 Rue des Andeels, 31/101 B-1332 Gendryghem  
 Tél. : +32 (0)2 432 12 12  
 Fax : +32 (0)2 432 12 21  
 001 611 617 700  
 BE 642.62.843  
 www.ng-architectes.be

**PROJET :** Senne Urbaine, démolition et construction de 79 logements & bureaux/ateliers (7 Immeubles en centre d'Ilot).  
 Rue Orlé, 32-38 Rue Plantin, 35  
 B-1070 Anderlecht  
 Référence PU (Commune Anderlecht): 47798-PU

**MAÎTRE D'OUVRAGE :** MID DÉVELOPPEMENT SA  
 Chaussée de Waterloo 1595,  
 1180 Uccle

**ENTREPRENEUR :** ANNEVERE  
 RENOVRIS  
 Chaussée de Louvain, 431E  
 1380 Lasne

**INGÉNIEUR :** ENGENIER  
 Bureau d'études BDS  
 Place de Liberchies, 9  
 B-6238 LIBERCHIES  
 Tél. : +32 (0)71 84 60 46  
 E-mail : info@beds.be

**INDEX :** INDEX A

**REMARQUES - NOTA :**  
 Ces plans sont des schémas de principe. Toutes les dimensions sont à vérifier sur site. Les données constructives sont fournies par l'entrepreneur qui se réserve le droit de modifier ces données en fonction des contraintes de construction. L'entrepreneur est tenu de vérifier et de confirmer ces données auprès du constructeur et de garantir leur exactitude. Les dimensions sont indiquées en mètres et décimètres. Les dimensions sont indiquées en mètres et décimètres. Les dimensions sont indiquées en mètres et décimètres. Les dimensions sont indiquées en mètres et décimètres.

**DATE - DARIUM :** 20 Juin 2023  
**ECH. - SCH. :** 1/50  
**DOSSIER :** Senne Urbaine

**REF. NCHER - FEE REF. :** 752  
**IMPRESSION / COPIER :** EXE  
**PLAN N° :** 09